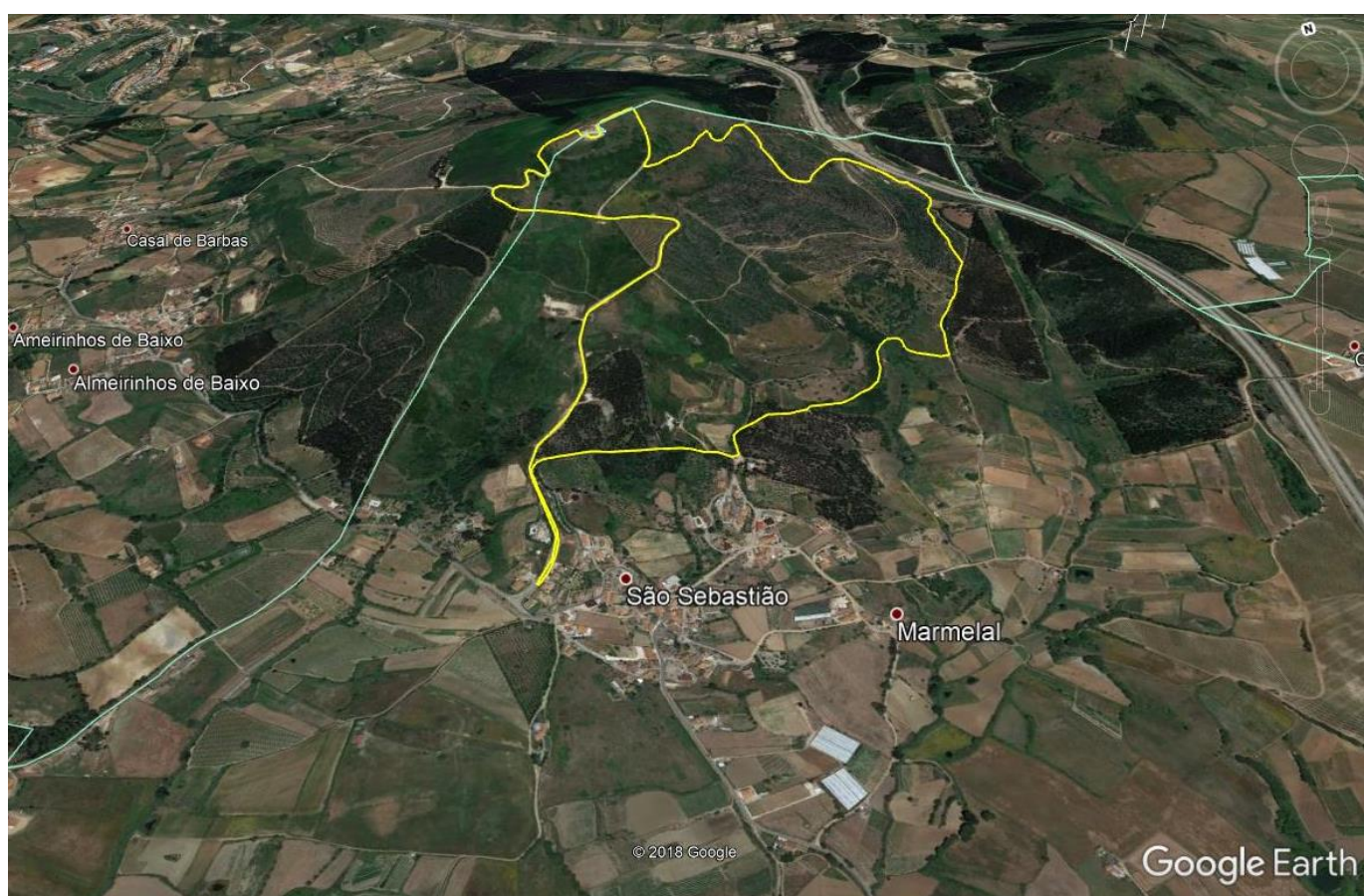


Passeio Pedestre

Serra do Socorro



30 de março (sábado), das 9:30 às 13:30 horas

Local de encontro: São Sebastião (Enxara do Bispo), às 9:15h.

(coordenadas 39°00'22.84''N; 9°13'46.55°)

Percurso com cerca de 6 km e dificuldade moderada
(inclui subidas e descidas com declive acentuado)

Recomenda-se calçado de caminhada, roupa confortável, bastão de caminhada (quem tiver), lanche, água e protetor solar.

Para mais informações, contactar a professora Manuela Passos.